

# *Check Stab Instruments*

*L' Esperienza nella  
Experience in*

*Stabilità Tartarica  
Tartaric Stability*



*Check Stab 2014 Easy*



# Check Stab α2014 Easy

*Il vostro partner per la stabilità tartarica*  
*Your partner for tartaric stability*

Forte di un'esperienza ormai più che decennale, nel settore del controllo della stabilità tartarica, la **CheckStab Instruments**, tramite l'uso di nuove tecnologie e nuove sperimentazioni è arrivata a progettare il **Check Stab α2014 Easy**, Strumento innovativo, la cui principale novità è la semplicità d'uso e l'immediatezza del risultato, richiedendo così un impegno minimo da parte dell'operatore.

il **Check Stab α2014 Easy**, quindi, una volta impostato inizialmente, svolgerà l'analisi desiderata in maniera semi automatica, richiedendo l'attenzione dell'operatore soltanto per il dosaggio del reattivo (completamente automatica se opzionata di dosatore). **α2014 Easy** si pone sul mercato con il massimo che la tecnologia offre per la misura dei dati, per la gestione dei dati ed anche per la praticità d'utilizzo, inoltre è dotato della predisposizione per il sistema di dosaggio automatico del KHT (su richiesta del cliente). Il tutto sempre con un prezzo decisamente concorrenziale.

*Thanks to more than ten years of experience in the field of checking tartaric stability and to the development of new technologies and experimentation, **CheckStab Instruments** has launched **Check Stab α2014 Easy**. Easy to use, this new instrument generates immediate results thus minimizing the amount of time an operator must spend making an analysis.*

*Once the instrument **Check Stab α2014 Easy** has been prepared for an analysis, it will proceed semi-automatically, requiring that the operator add the reagent. (Optional, an automatic KHT dispenser can be mounted on the unit, rendering the process completely automatic).*

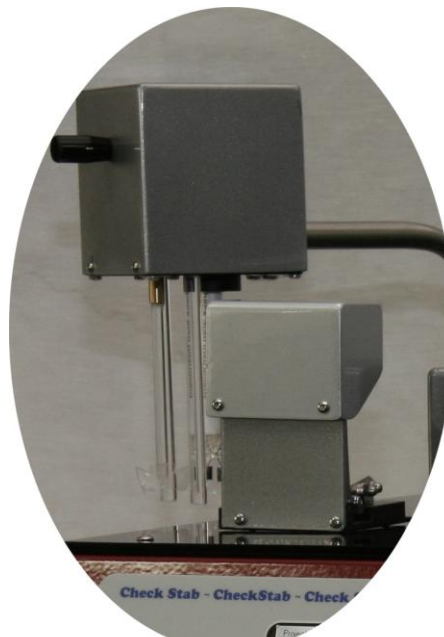
***Check Stab α2014 Easy** comes to the market with state of the arts technology, with the possibility to equip the unit with an automatic KHT dispenser (at customer request). At this comes with a very competitive price.*

#### *Funzionalità del CheckStab α2014 Easy*

- *Determina in modo semplice e veloce la **stabilità tartarica** tramite la misura della conduttività elettrochimica in varie condizioni.*
- *È in grado di determinare la stabilità tartarica del vino tramite due tipi di analisi: l'analisi di mini contatto e l'analisi della temperatura di saturazione.*
- **Mini Contatto:** *Determina la precipitazione del KHT espressa in μSiemens. Tale valore ci dà l'indice di stabilità del vino in esame.*
- **Mini Contatto Contatto con Previsione:** *Determina la precipitazione del KHT espressa in μSiemen e tramite CheckFuture®, riesce a stimare la futura precipitazione dei cristalli.*
- **Punto di Saturazione:** *L'analisi fornisce in modo automatico la temperatura di saturazione, espressa in °C, del campione in esame.*

#### *Functions of the CheckStab α2014 Easy*

- *Quick and easy determination of tartaric stability using electrochemical conductivity measurements at various conditions.*
- *Capability of determining the wine's tartaric stability with two types of analyses, mini contact and saturation temperature.*
- **Mini Contact:** *Determines KHT precipitation expressed in μSiemens. This value indicates the stability of the wine being tested.*
- **Mini Contact with Forecast:** *Determines KHT precipitation expressed in μSiemen and by using CheckFuture®, predicts future precipitation of crystals.*
- **Saturation Point:** *Automatically, the analysis provides the saturation temperature expressed in °C of the test sample.*



Vista del Particolare del dosatore automatico. (su richiesta del cliente)  
View of Automatic KHT Dispenser (At customer request).

#### *Alcune caratteristiche del CheckStab α2014 Easy*

Display touch screen

Sistema di agitazione del campione tramite stepper motor, che garantisce una ripetibilità di misura nel tempo.

Upgrade del software tramite USB, senza l'intervento del tecnico specializzato

Sistema di ventilazione Softfan, che rende lo strumento silenzioso, eliminando la rumorosità delle ventole di raffreddamento.

Funzione di Stand By per risparmio energetico.

Predisposizione per il posizionamento del dosatore automatico di KHT (su richiesta del cliente)

#### *Some characteristics of the CheckStab α2014 Easy*

Display touch screen

Stepper motor mixing system for the wine sample which guarantees measurement repeatability over time.

Software upgrade by USB, requiring no specialized technician.

A completely silent cooling system Softfan

Stand by function for saving energy.

Available at request the mounting of an automatic KHT dispenser (at customer request)

# Check Stab α2014 Easy

La praticità di gestire i dati in Linux Mode  
Practical data management in Linux Mode



Viste le necessità sempre più pressanti nell'acquisizione e nell'archiviazione dei dati di misura, **CheckStab Instruments** ha sviluppato un nuovo software di gestione delle analisi e dello strumento; ciò permette di gestire gli strumenti, studiare, archiviare e commentare le analisi con estrema facilità. Tutto il sistema è gestito tramite il computer integrato.

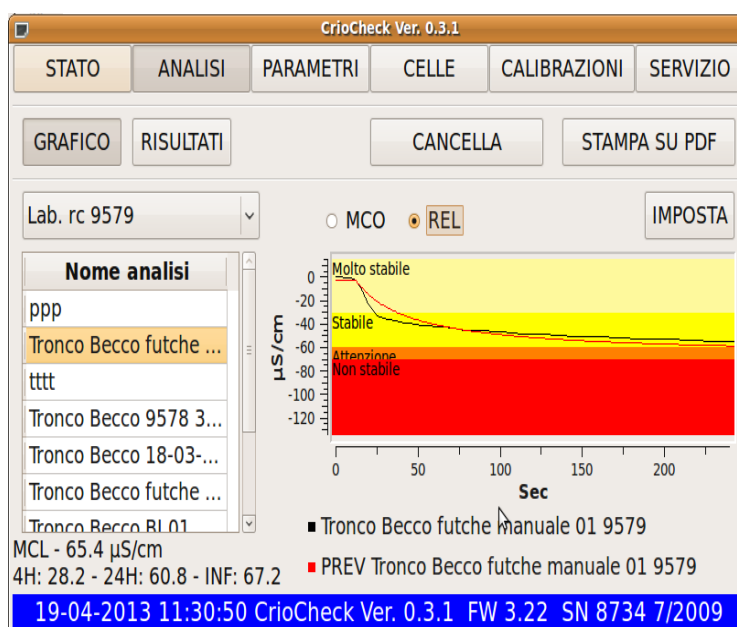
*Acquiring and recording measurement data is becoming more and more important. CheckStab Instruments has developed a new analytical software system to manage data. This permits the lab to study, store, and comment on an analysis with extreme simplicity. The entire system is controlled by an integrated computer inside the instrument.*

## Che cosa consente di fare il Check Stab α2014 Easy

- Visualizzazione dei dati di misura (Conducibilità, Temperatura del Vino, Temperatura del Bagno, Temperatura Impostata, etc.).
- Visualizzazione dello stato delle Utenze, tramite simboli grafici sul monitor incorporato (Stato Compressore, Resistenza, Posizione delle Sonde, etc.).
- Memorizzazione delle analisi su data-base, con possibilità di esportarle in un file di testo.
- Possibilità di richiedere al **Check Stab** le analisi effettuate Mini-Contatto o Punto di Saturazione, di visualizzarle sotto forma grafica, di visualizzare i risultati delle analisi in modo testo, di salvare su disco, di stampare il grafico sulla stampante di sistema.
- Visualizzazione e stampa delle analisi sia in forma grafica che in formato testo.
- Visualizzazione delle analisi di saturazione in modo normale ed in modo differenziale.
- Visualizzazione delle analisi di minicontatto in modo assoluto o in modo relativo.
- Visualizzazione della analisi in modo singolo o multiplo, fino ad una visualizzazione contemporanea di un massimo di 10 analisi.

## What Check Stab α2014 Easy can do

- Visualize measurement data (Conductivity, Wine temperature, Bath temperature, Pre-set temperature, etc.).
- Visualize user status, using incorporated graphic symbols (State of cooler, heater, probe positions, etc.).
- Memorize the analysis on the data-base, with the possibility to transfer to a text file.
- Possibility to get Mini Contact or Saturation Point analyses from **Check Stab**, to visualize results in graphic form, to visualize results in text form, to save on a disk, or print the graphics using a printer.
- Visualize and print analyses graphically or in text format.
- Visualize the saturation analysis in a normal graphics mode or in a differential mode.
- Visualize the mini contact analysis in absolute mode or in relative mode.
- Visualize the analysis in single mode or multiple mode, user can visualize up to a maximum of 10 analysis contemporaneously.



# *Check Stab 2014 Easy*

## *Caratteristiche Tecniche / Technical Characteristics*

### *Caratteristiche Gruppo di Misura e Bagno Termostatico*

#### *Characteristics of Measurement Assembly and Thermal Static Bath*

<i>Schemo Display</i>	VGA A Color TFT 640x480 7,1" touch screen
<i>Tastiera Keyboard</i>	Touch Screen
<i>Scheda CPU CPU Board</i>	ARM imx51 @800MHz – 256MB Ram
<i>Sistema Operativo Operating System</i>	Linux
<i>Interfaccia Interface</i>	USB
<i>Dispensatore KHT KHT Dispenser</i>	Dispenser Automatico Automatic Dispenser
<i>Sistema di Lavaggio Cleaning System</i>	Manuale Manual
<i>Cella Conduttività Conductivity Cell</i>	2 Elettrodi Platino/Platinato 2 Platinum Plated Electrodes
<i>Sonde Termometriche Thermometric probe</i>	Pt100 1/3 Din 3 Fili Pt100 1/3 Din 3 Wire
<i>Agitatore Campione Sample Wine Mixer</i>	Con Stepper Motor With stepper Motor
<i>Agitatore Bagno Bath Mixer</i>	Corazzato con Motore CC CC Motor
<i>Resistenza Scaldabagno Heater</i>	Inox 900 Watt Inox 900 Watt
<i>Gruppo Frigorifero Cooling Assembly</i>	1/6 Hp, evaporatore interno 1/6 Hp, internal evaporator
<i>Vasca Bagno Bath</i>	Inox 1,5 Lt. Inox 0,4 US Gallon
<i>Contenitore Container</i>	Lamiera di Acciaio – Verniciatura a Polvere Metalic-Finished Steel
<i>Dimensioni Dimension</i>	505 x 280 x 420 mm – b x l x h
<i>Peso Weight</i>	28 Kg. 61,7 Lb.

I dati contenuti nel presente depliant hanno carattere indicativo e possono essere variati, a discrezione del Costruttore, in qualsiasi momento e senza obbligo di preavviso.

Data given in this brochure are indicative and can vary at the discretion of the manufacturer at any time and without obligation or notice.

#### **Rivenditore Autorizzato / Authorized Distributor**



For local sales enquiries, please contact Vitis & Winemakers;

- Head Office: + 61 (03) 9487-1160
- NZ Office & Shop: +64 3 577-8778
- info@vitiswinemakers.com

**Vitis & Winemakers** [www.vitiswinemakers.com](http://www.vitiswinemakers.com)

